



DAYCO®

DAYCO AFTERMARKET TECHNICAL INFORMATION

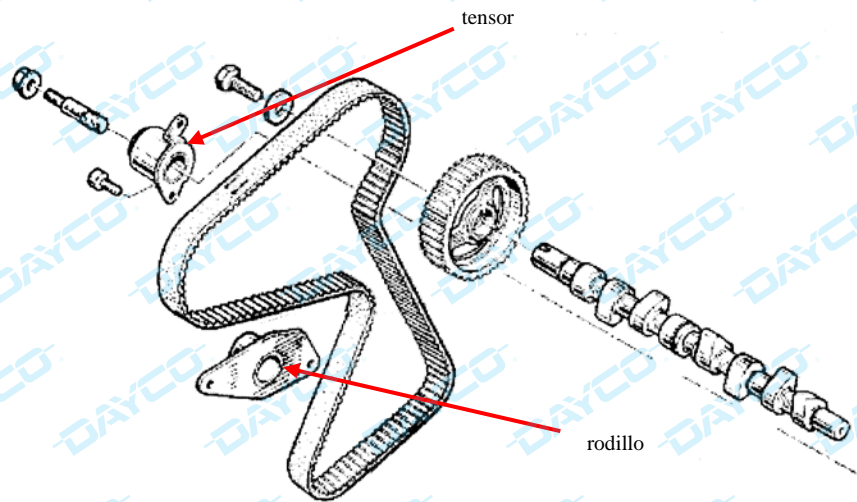
Asunto: **KTB195**

N° : **TI0243E**

RENAULT – VOLVO
SPACE – KANGOO – LAGUNA – MEGANE – V40
Mtr. D4192T2 – F9Q.7.10 /16 /17 /22 /30 /32 /33 /34 /36 /38 /40 /48 /90
/96

El Kit de distribución KTB195 incluye:

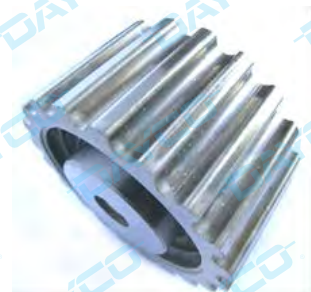
- una **correa de distribución 94757** con 153 dientes y 26 mm de ancho
(OES 8200542741 - 30865077)
- un **tensor ATB2050**
(OES 7700726440 – 7700115070 – 3343741)
- un **rodillo ATB2284**
(OES 8200045735 – 7700115075 – 30777241)
- un **rodillo dentado para bomba de aceite ATB2075** (OES 8200420964 – 30865078)



tensor



rodillo



Rodillo dentado
bomba de aceite

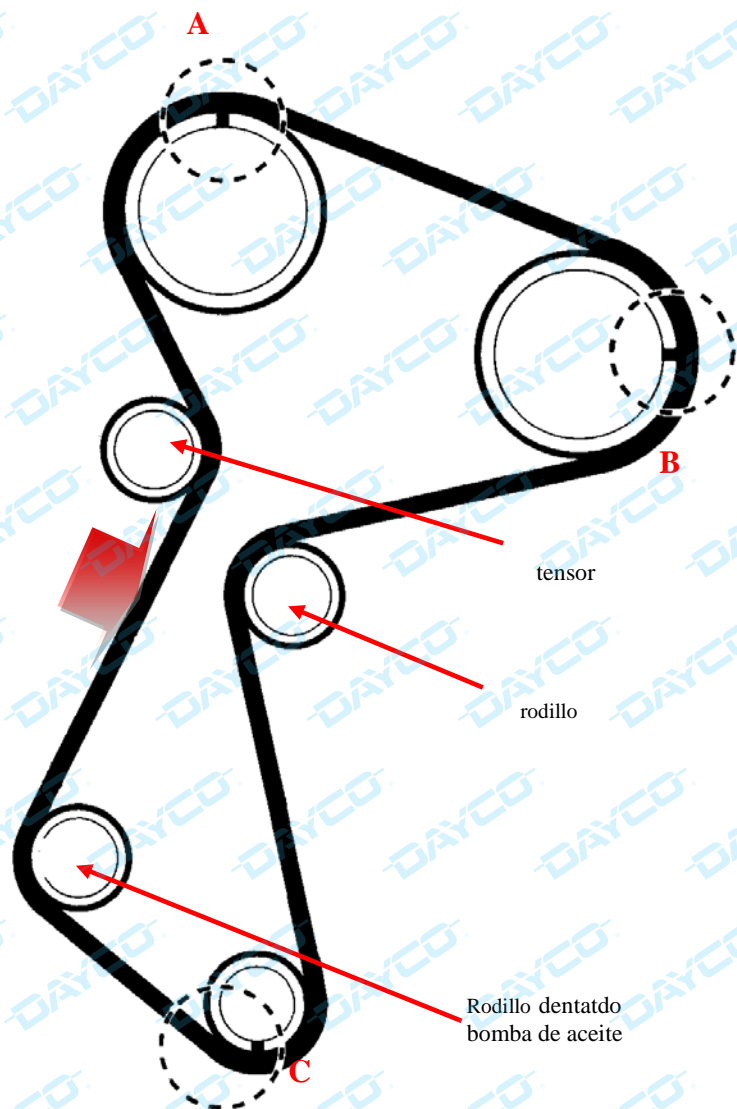
" **OBSÉRVENSE LAS INDICACIONES DEL FABRICANTE DEL VEHÍCULO**"

Dayco Europe S.r.l. a Socio Único es propietario exclusivo del presente documento. Todos los derechos de publicación, uso y reproducción del documento presente están exclusivamente reservados a Dayco Europe S.r.l. a Socio Único.

MONTAJE Y PUESTA EN TENSIÓN

EFFECTÚESE CON EL MOTOR EN FRÍO

- Asegúrese de que esté colocado correctamente el perno de bloqueo del cigüeñal (N. Mot. 1054).
- Coloque correctamente el nuevo tensor y el nuevo rodillo.
- Sustituya el engranaje de mando de la bomba de aceite.
- Instale la nueva correa de distribución comprobando que sus marcas estén alineadas con las marcas de cada uno de los piñones A, B y C.
- Enrosque un perno M6 en la abrazadera del tensor hasta que el mismo intervenga en la correa desplazándose hacia dentro.
- Saque el perno de bloqueo del cigüeñal.
- Monte la herramienta de puesta en tensión N. Mot.1543.
- Aplique un par de 11 Nm en el sentido de las agujas del reloj.
- Quite la herramienta de puesta en tensión.
- Coloque en la correa de distribución, en el punto indicado con el color rojo, el sensor del medidor de tensión DaycoTensioMeter – DTM (que habrá debido ser programado anteriormente utilizando el testcode 1262129)
- Enrosque el perno M6 hasta que en el display aparezca escrito “OK” , y bloquee provisionalmente la tuerca del tensor.
- Quite el sensor del medidor de tensión Dayco TensioMeter-DTM.
- Remarque el cárter trasero de la distribución poniendo una señal de pintura cerca de la marca A
- Gire el cigüeñal cuatro vueltas en el sentido de las agujas del reloj.
- Vuelva a introducir el perno de regulación en el cigüeñal.
- Quite el perno de bloqueo del cigüeñal.
- Vuelva a montar la herramienta de puesta en tensión N. Mot.1543.



- Aplique un par de 11 Nm en el sentido de las agujas del reloj.
- Quite definitivamente la herramienta de puesta en tensión.
- Vuelva a montar el sensor del medidor de tensión DaycoTensioMeter-DTM en la correa, en el punto rojo indicado.
- Enrosque el perno M6 hasta que en el display aparezca escrito “OK”, y bloquee la tuerca del tensor utilizando un par de 50 Nm.
- Quite el medidor de tensión y el perno M6.
- Vuelva a montar las demás peizas en orden contrario al del desmontaje.
- Utilice un nuevo perno para la polea del cigüeñal y bloquéelo con un par de 20 Nm + 115° +/- 15°.

Descripción	OES n°	Dayco n°	Dayco Kit
Correa de distribución	8200542741 - 30865077	94757	KTB195
Tensor	7700726440 – 7700115070 – 3343741	ATB2050	
Idler	8200045735 – 7700115075 – 30777241	ATB2284	
Idler dentado para bomba de aceite	8200420964 – 30865078	ATB2075	
Kit	7701477046 (sin idler dentado para bomba de aceite)	KTB195	